

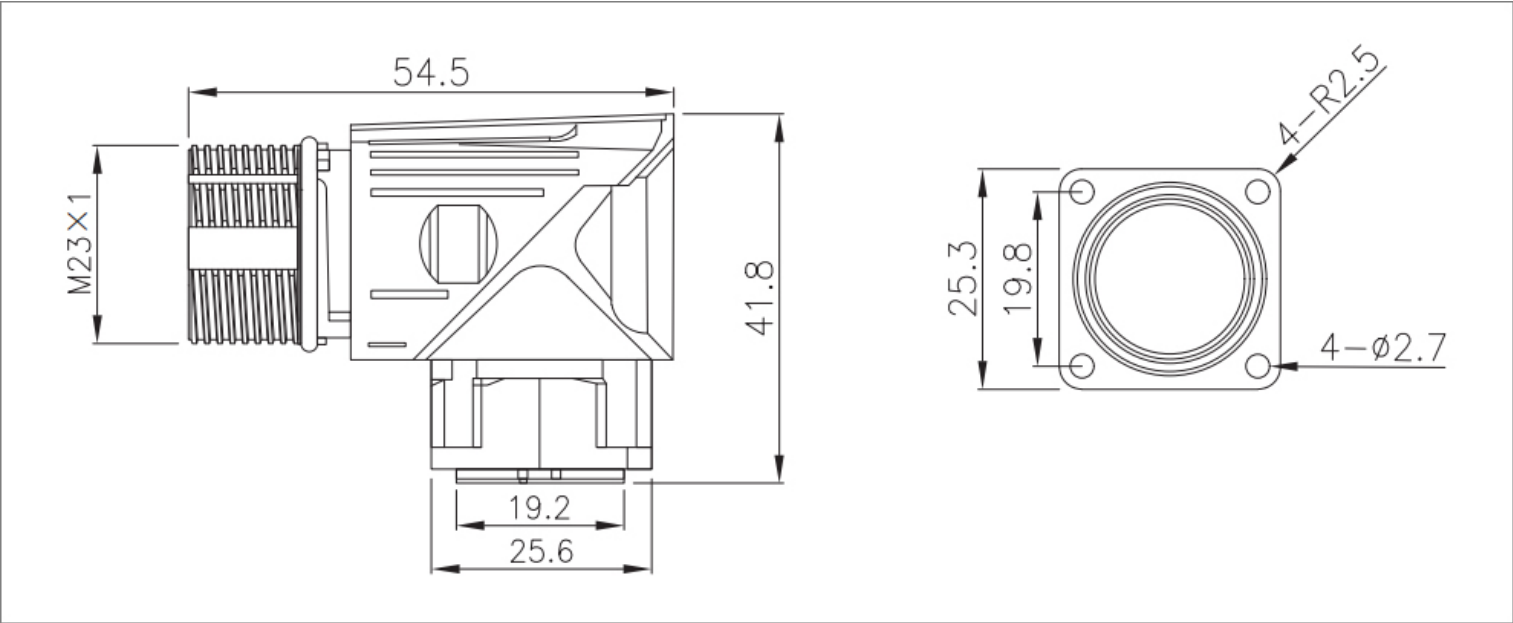


- 欧标连接器 M23系列，电源型
- 结构类型：弯式方形法兰插头，
- 接口类型：针型，
- 芯数：6,8pin ，
- 连接方式：压接，
- 屏蔽：是，
- 认证：CE RoHS ，

机械参数

壳体材料：	黄铜镀镍
胶芯材料：	PBT/PA66
密封材料：	环氧树脂/橡胶
插针材料：	黄铜/磷铜镀金
成型材料：	TPU/PVC
接线范围：	6~10mm
接触阻抗：	≤5 mΩ
插拔次数：	≥500 次
适用温度：	-40℃ ~ +125℃
防护等级：	IP67

尺寸图



接线定义

芯位 Pins	线芯颜色 Wire core color	导体规格 Conductor size
6芯(Pins)		
1	BK U	1.5mm <sup>2</sup>
2	BN V	1.5mm <sup>2</sup>
3	GN YE	1.5mm <sup>2</sup>
4	BK	1.5mm <sup>2</sup>
5	WH	1.5mm <sup>2</sup>
6	BN K	1.5mm <sup>2</sup>



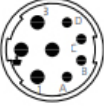

芯位 Pins	线芯颜色 Wire core color	导体规格 Conductor size
12芯(Pins)		
1	PK	0.25mm <sup>2</sup>
2	RD	0.25mm <sup>2</sup>
3	BK	0.25mm <sup>2</sup>
4	BU	0.25mm <sup>2</sup>
5	BN	0.25mm <sup>2</sup>
6	GN	0.25mm <sup>2</sup>
7	VT	0.25mm <sup>2</sup>
8	GY	0.25mm <sup>2</sup>
9	外部护套	(Outer sheath)
10	WH	0.5mm <sup>2</sup>
11	NC	
12	BN	0.5mm <sup>2</sup>

芯位 Pins	线芯颜色 Wire core color	导体规格 Conductor size
17芯(Pins)		
1	YE	0.14mm <sup>2</sup>
2	GN	0.14mm <sup>2</sup>
3	RD	0.14mm <sup>2</sup>
4	NC	
5	BU	0.14mm <sup>2</sup>
6	NC	
7	BNBU	0.5mm <sup>2</sup>
8	GNBK	0.22mm <sup>2</sup>
9	GNRD	0.22mm <sup>2</sup>
10	BNRD	0.5mm <sup>2</sup>
11	BK	0.14mm <sup>2</sup>
12	BN	0.14mm <sup>2</sup>
13	OG	0.14mm <sup>2</sup>
14	WHBK	0.14mm <sup>2</sup>
15	BNGY	0.22mm <sup>2</sup>
16	BNYE	0.22mm <sup>2</sup>
17	内部护套	(Inner sheath)

芯位 Pins	线芯颜色 Wire core color	导体规格 Conductor size
8芯(Pins)		
1	BK 1	1.5mm <sup>2</sup>
PE	GN YE	1.5mm <sup>2</sup>
3	BK 2	1.5mm <sup>2</sup>
4	BK 3	1.5mm <sup>2</sup>
A	BK 5	0.75mm <sup>2</sup>
B	BK 6	0.75mm <sup>2</sup>
C	BK 7	0.75mm <sup>2</sup>
D	BK 8	0.75mm <sup>2</sup>

\*接线定义按常规标准，如按协议或者其他请联系我司业务。  
Wiring definition according to conventional standards, if according to the agreement or other please contact our sales.

电气参数

芯数 Pins	针型 Male	额定电流 Rated current	额定电压 Rated voltage		导体规格 Conductor size		孔型 Female
			A/C	D/C	AWG	mm <sup>2</sup>	
6		30A	630V	630V	14	2.5	
8		9A/20A	250V/630V	250V/630V	18/14	1/2.5	

订购产品

产品名称	产品型号	芯数	3D下载	2D下载
M923电源弯式针型方形法兰组装式插座-压接式-安装孔19.8x19.8-6芯	M923-P6-GCL	6		<a href="#">↓</a>
M923电源弯式针型方形法兰组装式插座-压接式-安装孔19.8x19.8-8芯	M923-P8-GCL	8		<a href="#">↓</a>

资料下载

产品目录	CAZN正成-欧标产品选型手册
认证/证书	<a href="#">EMC认证</a>
RoHS报告	<a href="#">查看</a>
防水测试报告	<a href="#">查看</a>